



# En La Mesa: Encuesta a participantes del 2022

## ¡Gracias por unirse a nosotros On the Table 2022!

On the Table es una semana de conversaciones sobre el futuro de Lexington: ¡necesitamos su voz en la mesa!

Sus respuestas a esta encuesta se utilizarán para informar el Plan Integral 2023 de Lexington, un importante documento de la ciudad que impacta todo sobre cómo crece Lexington - desde viviendas, parques, tráfico y negocios locales.

## Proceso de encuesta será anónimo

Cada encuesta en papel que recibamos tendrá que ser escrito a mano en nuestra base de datos digital. Por eso, si puede, nos encantaría que llenara la encuesta en línea, en [ottlex.org/survey](https://ottlex.org/survey).

Sus respuestas serán anónimas y formarán parte de nuestro conjunto de datos públicos. Su información personal será siempre confidencial y nunca se compartirá.

## ¿Quiere más información?

Visítenos en línea en:  
[es.ottlex.org](https://es.ottlex.org)

Llámenos o envíenos  
un mensaje de texto:  
859-536-1334



En español:  
[es.ottlex.org](https://es.ottlex.org)

En français:  
[fr.ottlex.org](https://fr.ottlex.org)

Kwa kiswahili:  
[sw.ottlex.org](https://sw.ottlex.org)

بالعربية  
[ar.ottlex.org](https://ar.ottlex.org)



LEXINGTON

imagine  
LEXINGTON  
2045  
COMPREHENSIVE  
PLAN



# Así es como funciona esto:



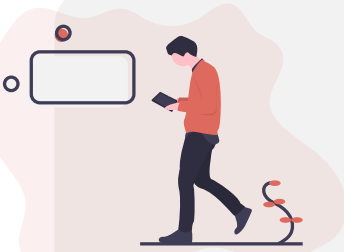
1. Comience llenando la encuesta. En ella, le haremos seis preguntas sobre el futuro de Lexington.



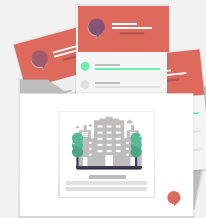
2. Después de la encuesta, tendrá una conversación sobre sus respuestas. ¿Dónde encuentra puntos en común con otros en la mesa?



3. Durante su conversación en la mesa, recuerde que este es un espacio para el diálogo, no para el debate. Hable sólo por usted y escuche a los demás. Si alguien dice que ha experimentado algo, créale.



4. Al final de la conversación, hay una pregunta más que debe responder: ¿qué ha aprendido de la conversación?



5. A principios del verano, CivicLex publicará un informe que resume lo que el público piensa sobre cómo está cambiando Lexington.

La Ciudad de Lexington luego utilizará esta información para establecer metas sobre cómo la ciudad crece y cambia durante los próximos 20 años en su próximo Plan de desarrollo.



6. ! Recuerde que On the Table es un ejercicio de democracia local. ¡Cuando participa está haciendo que se escuche su voz!



---

## Inicia aquí:

¿En qué barrio/comunidad vive? \_\_\_\_\_

¿Le gusta vivir en su barrio?

- Sí, me gusta vivir en mi barrio.
- Me gusta vivir en mi barrio, pero podría necesitar algunos cambios.
- No, no me gusta vivir en mi barrio.

¿Qué haría de su barrio un lugar mejor para vivir?

¿Cree usted que la protección del medio ambiente debería ser una alta prioridad en Lexington?

- Sí, creo que proteger el medio ambiente debería ser una alta prioridad
- Creo que proteger el medio ambiente es bueno, pero no debería ser una alta prioridad
- No, creo que proteger el medio ambiente debería ser una alta prioridad

¿Qué debería hacerse para proteger el medio ambiente en Lexington?

---

¿Cree que Lexington es un lugar donde todos pueden tener éxito financiero?

- Creo que todos pueden tener éxito financiero en Lexington.
- Creo que algunas personas pueden tener éxito financiero en Lexington.
- Creo que muy pocas personas pueden tener éxito financiero en Lexington

¿Qué cree que ayudaría a hacer de Lexington un lugar donde todos puedan tener éxito financiero?

---

Durante los últimos 50 años, Lexington ha sido diseñado principalmente para automóviles.

¿Qué tan importante cree que es para Lexington priorizar otras opciones de transporte como caminar, ir en bicicleta y el transporte público frente a dar prioridad a los automóviles en los próximos 20 años?

- Creo que caminar, ir en bicicleta y usar el transporte público son más importantes para que la ciudad priorice
- Creo que es igualmente importante que la ciudad priorice los automóviles, el caminar, la bicicleta y el transporte público
- Creo que es más importante que la ciudad priorice los automóviles.

¿Qué cree que debería hacerse para mejorar el transporte en Lexington?

---

Lexington está creciendo y, durante los próximos 20 años, se podrían construir nuevos desarrollos en el centro, a lo largo de las principales vías, en vecindarios existentes y en tierras de cultivo.

¿Cree que el crecimiento en Lexington es algo bueno?

- Creo que el crecimiento en Lexington es siempre algo bueno
- Creo que el crecimiento en Lexington es algo bueno, dependiendo de cómo se produzca
- Creo que el crecimiento en Lexington es algo malo

¿Dónde cree que debería producirse un nuevo crecimiento en Lexington y cómo debería ser?

Finalmente, piense en Lexington en su totalidad. ¿Le gusta vivir o pasar tiempo en Lexington?

- Sí, me gusta vivir/pasar tiempo en Lexington.
- Me gusta vivir/pasar tiempo en Lexington, pero podría necesitar algunos cambios.
- No, no me gusta vivir/pasar tiempo en Lexington.

¿Qué cree que haría de Lexington un mejor lugar para vivir o pasar el tiempo?

---

## Datos Demográficos

Estas respuestas son opcionales, pero nos ayudan a conocer la representatividad de Lexington en nuestras respuestas a la encuesta.

Edad: \_\_\_\_\_ Código postal: \_\_\_\_\_

### Género

- Masculino
- Femenino
- No-binario
- \_\_\_\_\_

### Raza/Etnia (marque todas las que correspondan)

- Asiático
- Indio Americano / Nativo de Alaska
- Afroamericano
- Hispano / Latino
- Nativo de Hawái / Isleño del Pacífico
- White
- \_\_\_\_\_

### Nivel de educación

- Menos de un diploma de escuela secundaria
- Diploma de escuela secundaria o equivalente
- Título de grado
- Licenciatura
- Título de Maestría
- Título superior a una Maestría

---

## Después de la conversación...

¿Cómo fue esta experiencia para usted? ¿Aprendió algo nuevo en su conversación en la mesa? ¿Ha cambiado de opinión sobre alguna de sus respuestas? ¡Háganoslo saber!

---

## Correo Electrónico \_\_\_\_\_

Su dirección de correo electrónico sólo se utilizará para proporcionar los resultados de este proceso de encuesta. Nunca se compartirá y no se relacionará con ninguna de sus respuestas a la encuesta.